

RAPPORT  
D'ACTIVITÉS

---

2023

[www.cotelandesnaturetourisme.com](http://www.cotelandesnaturetourisme.com)

**CLNT**  
CÔTE  
LANDES  
NATURE  
TOURISME

# LE SOMMAIRE

1. Le territoire en chiffres	page 3
2. L'identité de CLNT	page 4
3. Cap sur la Qualité	page 7
4. Les partenaires	page 8
5. La mise en réseau des partenaires	page 9
6. L'accueil et l'information	page 10
7. La promotion de la destination	page 11
8. L'animation du territoire	page 16
9. La mobilité	page 19
10. Les finances et la taxe de séjour	page 20
11. Les perspectives 2024	page 23

## *Abbreviations*

CLN : Côte Landes Nature  
CLNT : Côte Landes Nature Tourisme  
OT : Office de Tourisme  
BIT : Bureau d'Information Touristique  
SPIC : Service Public à Caractère Industriel et Commercial  
ADN Tourisme : Fédération nationale des organismes institutionnels de tourisme  
CRTNA : Comité Régional du Tourisme de Nouvelle Aquitaine  
CD 40 : Conseil départemental des Landes  
LA : Landes Attractivité = ex Comité Départemental du Tourisme des Landes (CDT40)  
MONA : Mission des Offices de Tourisme de Nouvelle Aquitaine  
PDIPR : Plan Départemental d'Itinéraires de Promenade et de Randonnée

# >>> LES CHIFFRES

## LE TERRITOIRE



**10 communes**  
2 labellisées Station Verte - 2 communes Villes et Villages fleuris



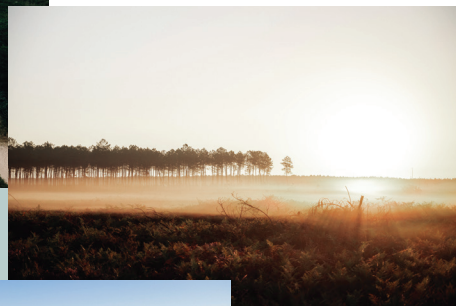
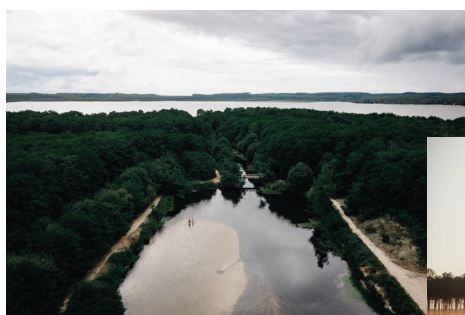
**12 093 habitants**  
20 habitants / km<sup>2</sup>  
607 km<sup>2</sup> de territoire  
90% de forêt



**27 km de plages**  
5 plages océanes  
2 plages lacustres



**3 zones Natura 2000**  
1 Réserve Naturelle  
300 km de cours d'eau  
2 courants



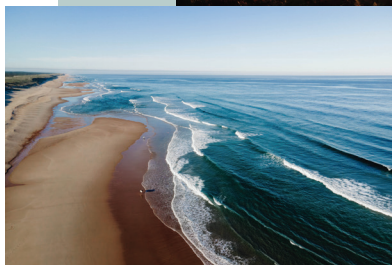
## LE TOURISME



**53 183 lits touristiques**  
dont 65% en hébergements marchands



**84 866 036€**  
de poids économique  
A ce montant s'ajoutent les dépenses des excursionnistes difficiles à quantifier



**1 193 650€**  
de taxe de séjour



**57%** de clientèle familiale  
**25%** de primo visiteurs



# >>> L'IDENTITÉ *de Côte Landes Nature Tourisme*

L'Office de Tourisme communautaire a été créé en 2013, d'abord en EPIC. Il est sous statut de **Service Public Industriel et Commercial** (SPIC) depuis 2018. Sa gestion comptable est placée sous la responsabilité du percepteur de la Trésorerie de Castets. Ses agents sont sous statut de droit privé à l'exception de la direction et d'un agent CLN.



Représente 10 communes  
Castets  
Léon  
Lévignacq  
Linxe  
Lit-et-Mixe  
Saint-Julien-en-Born  
Saint-Michel-Escalus  
Taller  
Uza  
Vielle-Saint-Girons



3 Bureaux d'Information Touristique ouverts à l'année

**Léon | Lit-et-Mixe**  
**Saint-Julien-en-Born (siège social)**

## Missions

La convention d'objectifs liant l'Office de Tourisme et sa collectivité de tutelle, la communauté de communes Côte Landes Nature, a pour objet la formalisation des responsabilités mutuelles, des droits et devoirs, qui structurent leur relation. Les missions ainsi définies sont les suivantes :

- accueil et information du public,
- promotion du territoire,
- coordination des divers partenaires du développement touristique local,
- observation touristique,
- conception et commercialisation de produits touristiques,
- consultant sur les projets d'équipements collectifs touristiques,
- collecte de la taxe de séjour pour l'intercommunalité,
- co-gestion des transports touristiques.

## CONSEIL D'ADMINISTRATION

élu le 8 septembre 2020  
composé de

- 14 élus communautaires
- 5 socio professionnels
- 5 responsables associatifs

Président : **M Thierry Galléa** - maire de Linxe

Vice président : **M Philippe Tarsol** - 2ème adjoint mairie de Vielle-Saint-Girons

## Dates de réunions du CONSEIL D'ADMINISTRATION

17 février - 31 mars - 16 juin - 25 août - 1 décembre

## Les réseaux de l'Office de Tourisme





# L'ÉQUIPE

## Bénédicte Labrit

Conseillère en séjour, en charge des animations

## Marie Fernandès

Conseillère en séjour, en charge de la photothèque

## Sandrine Péducasse

Développement des produits

## Sandrine Dubois

Administratif, régies, taxe de séjour

## Caroline Cazenave

Promotion et communication

## Sylvie Fourgs

Conseillère en séjour, en charge des labels et classements



## Céline Vignes

Accueil - Qualité -RH

## Véronique Lataste

Directrice

## Sabine Champilou

Numérique

**9** permanentes à temps plein dont 2 agents détachés de la CC CLN

**3** contrats saisonniers (juillet et août)

**1** Assistante de projet événement sportif du 1/12/2022 au 30/11/2023

**1** agent comptable de la CC CLN à hauteur de 4h/semaine

## FORMATIONS

**86** heures de formations suivies

**50** heures de réunions externes

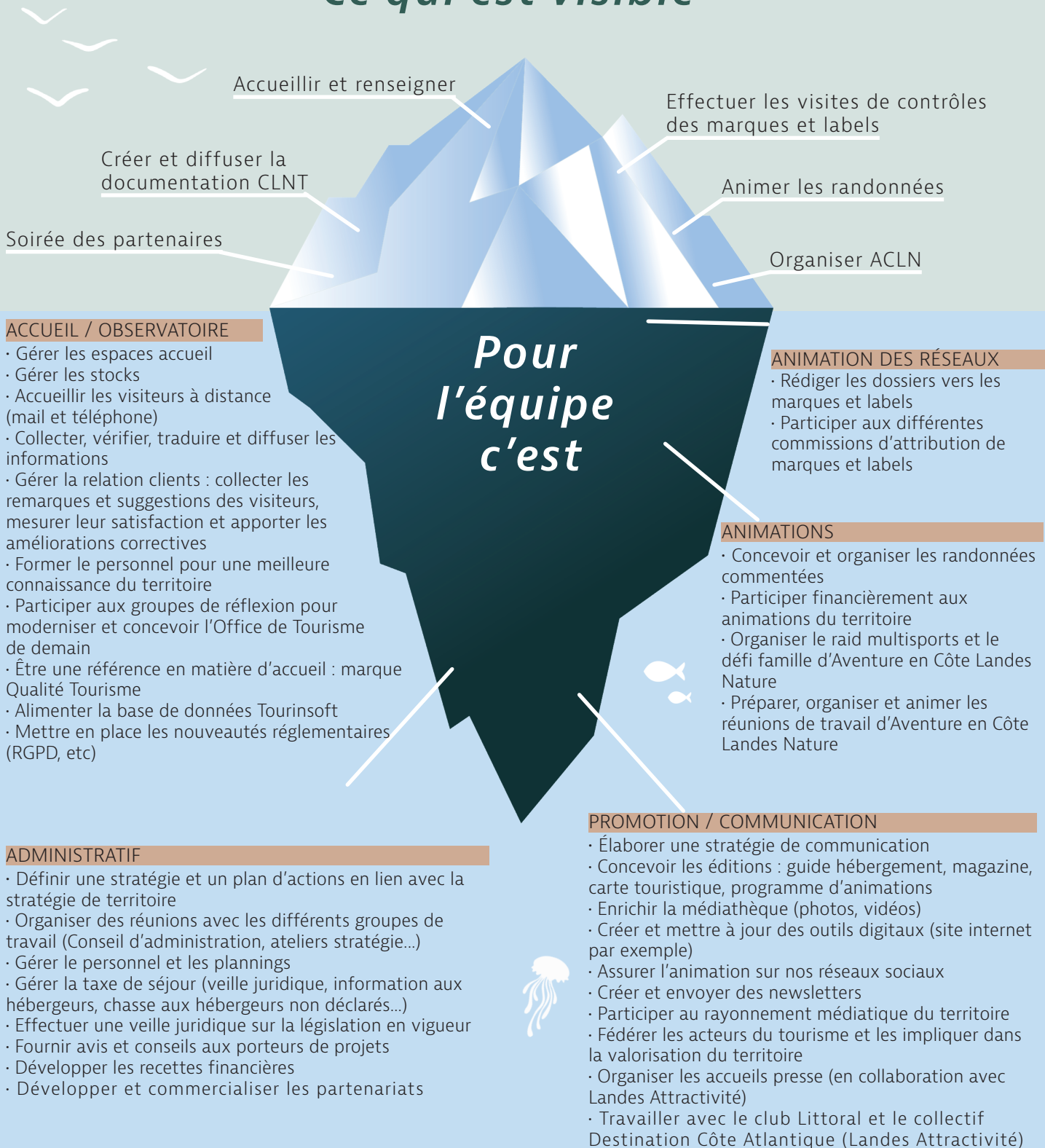
- des temps essentiels au développement des connaissances et savoir-faire
- des moments d'échanges importants pour s'informer des nouvelles tendances.

*Qualité, développement durable, meublés de tourisme, taxe de séjour, relations presse, stratégie d'accueil... autant de sujets variés sur lesquels l'équipe se doit de «coller» à l'actualité..*

# >>> L'ICEBERG DES MISSIONS

*Votre office de tourisme vous dit tout !*

## Ce qui est visible



Et aussi :

- Co gérer les navettes estivales avec la Communauté de Communes
- Participer à la stratégie de développement touristique
- Porter l'appel à projet ACTT avec le PETR

**Et bien d'autres missions à venir...**

# >>> CAP SUR *la qualité!*



## QUALITE TOURISME™

Ça y est c'est fait ! CLNT a obtenu le renouvellement de la marque Qualité Tourisme™.

L'audit réalisé en juin a mis en avant un taux de conformité de **95,98%**, ce qui est un score plus que satisfaisant !! Des améliorations sont toujours possibles et seront à l'étude pour 2024.

Si la qualité de l'accueil physique est, bien entendu, testée, c'est l'ensemble de la structure et son fonctionnement qui est audité. La stratégie générale est ainsi étudiée et le plan d'actions qui en découle analysé. Le management, la stratégie de promotion, l'écoute client ou encore les actions de développement durable sont passés au crible. C'est d'ailleurs la responsabilité sociétale qui sera développée dans une nouvelle version du référentiel.

L'utilisation de Microsoft 365 déployée en début d'année a également été un élément primordial dans le renouvellement de la marque. Ce pack de logiciels a remplacé un serveur obsolète et permet d'avoir des outils informatiques compétitifs. L'ensemble de l'équipe s'est ainsi mobilisée le premier semestre 2023 sur la conception d'un intranet (Sharepoint) regroupant le dispositif qualité. Le système documentaire a été simplifié pour permettre un meilleur suivi des procédures ainsi qu'une consultation plus régulière de tous les outils à disposition.

Un travail important, fastidieux mais récompensé !

## OBSERVATOIRE

Chaque mois en collaboration avec Landes Attractivité, un questionnaire de tendance est envoyé à tous les partenaires. Les réponses collectées permettent de dégager des tendances de fréquentation et de satisfaction quant à la période écoulée et à venir. Deux baromètres sont ainsi dégagés l'un ne concerne que CLNT le deuxième à l'échelle départementale, ceux-ci sont transmis numériquement tous les mois à l'ensemble des partenaires de l'Office de Tourisme.

L'ensemble des enquêtes est disponible sur l'espace pro ainsi que sur [www.tourismemandes.com](http://www.tourismemandes.com).

## 5 PARTENAIRES MARQUÉS QUALITE TOURISME™

- Ecoles de surf Max Respect (Contis et Vielle-Saint- Girons)
- Yelloh Village Lous Seurrots (Saint-Julien en-Born)
- Commune de Léon pour la plage du lac
- Commune de Lit et Mixe pour la plage du Cap de l'Homy

## ECOUTE CLIENT

Dans le cadre de notre démarche qualité et afin d'offrir des services toujours plus proches des attentes de nos visiteurs, la mesure de la satisfaction client est une priorité. Plusieurs outils nous permettent de connaître et d'établir des indicateurs et notamment nos questionnaires de satisfaction (papier, numérique), nos fiches de réclamation ou encore les sites d'avis en ligne. La prise en compte et l'agrégation de tous ces indicateurs nous permettent d'améliorer la qualité de nos services et à ajuster nos actions tout au long de l'année.

Nombre de remarques collectées concernent directement les communes. C'est pourquoi nous sommes allées à la rencontre de chaque mairie. Ces moments d'échanges sont importants pour l'amélioration continue de notre territoire.

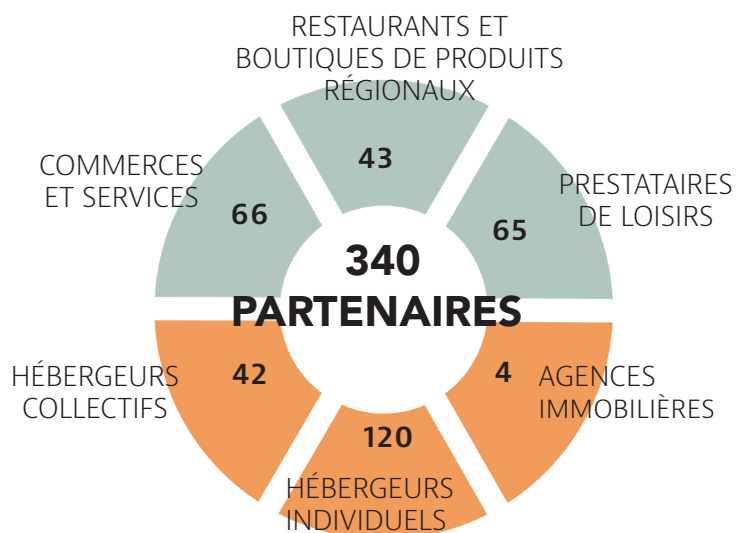
## Avis Google

**21** nouveaux avis en 2023

**4,2/5** de moyenne de satisfaction sur nos 3 BIT

**612** avis

# >>> LES PARTENAIRES *Côte Landes Nature Tourisue*



## LES ENGAGEMENTS CLNT VERS SES PARTENAIRES

- Valoriser l'activité de chacun sur nos supports de communication (print et web)
- Ouvrir l'accès aux réseaux départementaux (Réseau Gourmand, Accueil Vélo...)
- Mettre à disposition notre documentation touristique
- Mettre à disposition photos ou vidéos
- Transmettre les informations officielles (arrêtés préfectoraux, ...)
- Informer tout au long de l'année par l'envoi de newsletters
- Mettre à disposition les compétences d'une équipe de professionnelles

## ATELIERS STRATÉGIE

Etre partenaire de CLNT c'est aussi avoir la possibilité de contribuer au développement touristique de notre territoire.

Des ateliers rassemblant techniciens et socio-professionnels se sont déroulés au mois de février afin de co-construire la politique touristique de Côte Landes Nature. Ces réunions ont été menées par le cabinet Emotio Tourisme et ont permis à chacun de s'exprimer sur le tourisme actuel et futur.



Cette étude a permis dans un premier temps de formaliser un diagnostic touristique puis de définir le positionnement stratégique de territoire.

La restitution finale de cette étude avec son plan d'actions sera présentée début 2024.

## NEWSLETTERS

8 Newsletters ont été envoyées à l'ensemble de nos partenaires en 2023. Nouveautés, actualités, infos légales mais aussi actions et organisation de l'Office de Tourisme même sont abordés et destinés à informer les acteurs du tourisme.

Taux moyen d'ouverture : **51,54%**

**NOUVEAU en 2024**  
*Le Guide du Partenaire*  
Réalisé en septembre 2023 pour la campagne de partenariats 2024, le guide du partenaire regroupe l'ensemble des services, nouveaux et habituels, proposés par l'Office de Tourisme



# >>> MISE EN RESEAU *des partenaires*



## RÉSEAU TOURISME GOURMAND



Le réseau s'appuie sur un socle d'Ambassadeurs ayant la volonté de travailler, d'innover et d'inventer de nouvelles actions collectives. Il est animé par Landes Attractivité et les Offices de Tourisme. Il est ouvert à divers types de professionnels :

- restaurateurs
- producteurs,
- commerçants de produits du terroir,
- boulangers, pâtisseries,
- conserveurs, charcutiers, bouchers,
- chocolatiers, confiseurs,
- hôtels, chambres d'hôtes et locations,
- producteurs, artisans et commerçants ambulants.

Les ambassadeurs du réseau gourmand répondent à un cahier des charges précis évaluant sa motivation à participer et à s'intégrer dans une dynamique collective. Cela implique de participer aux actions du réseau, à la préservation et à la valorisation des circuits-courts et des produits de saison. La qualité de l'accueil client au sein de l'établissement est également un des principaux critères.

## ACCUEIL VÉLO RÉSEAU ACCUEIL VÉLO

Accueil Vélo est une marque nationale qui garantit un accueil et des services de qualité le long des itinéraires cyclables pour les cyclistes en itinérance. C'est Landes Attractivité qui pilote le réseau avec la collaboration des Offices de Tourisme. CLNT est donc en charge de démarcher les prestataires pour leur intégration et de réaliser les visites de contrôles.

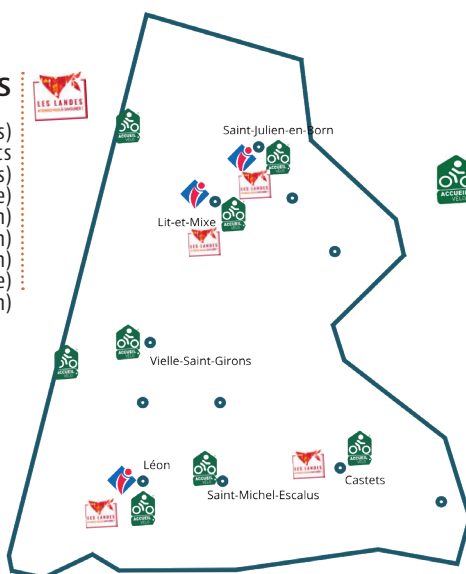
En 2023:

- 3 visites de contrôle pour le renouvellement de l'intégration au réseau Accueil Vélo (La Cyclerie, Brooks Bikes, Lous Seurrots)
- 3 nouvelles visites et montage du dossier Hôtel de la Plage (Contis), La Téouleyre (St-Julien en Born), Greet Hôtel (Castets)

7 avril et 30 novembre : Commissions d'intégration à Biscarrosse et Montfort en Chalosse

### 9 AMBASSADEURS

- Le Pain d'Ici (Castets)
- Armoire à Conserves (Castets)
- Copa Dax (Castets)
- Boucherie Martineau (Castets et Lit-et-Mixe)
- Ferme de Lanès (St-Julien en Born)
- Ferme de Miouat (Chambres d'hôtes - St-Julien en Born)
- Lou Gormand (St-Julien en Born)
- BNL (Brasserie Naturelle des Landes) (Lit-et-Mixe)
- Couleur Terroir (Léon)



### 9 PARTENAIRES LABELLISÉS

- Les 3 BIT CLNT
- Camping Lous Seurrots (St-Julien en Born)
- Brooks Bike (St-Julien en Born et Contis)
- E-Bike and Co (St-Julien en Born)
- A Bicyclette (Lit-et-Mixe)
- Camping Eurosol (Vielle-St-Girons)
- Camping La Jaougotte (Vielle-St-Girons)
- Camping Huttopia Landes Sud (St-Michel Escalus)
- Hôtel Les Bruyères (Castets)
- La Cyclerie (Léon)

### Et aussi

- Accompagnement de **24 visites** de classement de meublés de tourisme avec Landes Attractivité



- Le BIT de Léon a tamponné **115 passeports** Véloodyssée. Petit souvenir de notre territoire aux cyclistes de passage.

### ACTION 2024

CLNT se prépare à devenir organisateur de contrôle agréé afin de classer les meublés du territoire.

# >>> L'ACCUEIL - L'INFORMATION

## et le conseil des visiteurs



L'équipe d'accueil s'est vue renforcée de 3 personnes, Fanny, Pauline et Thieffaine pour la saison courte (juillet et août) mais aussi d'Océane arrivée en renfort au mois de décembre 2022 sur l'organisation de ACLN. Même débutantes, elles s'avèrent indispensables pour assurer les créneaux horaires importants (7j/7) et le bon déroulement de la saison. Leur sérieux et leur bonne humeur sont précieux.

Si la fréquentation globale de nos 3 bureaux d'information touristique reste stable pour 2023, on observe tout de même une légère baisse du nombre de visiteurs durant les mois d'hiver, c'est à dire de novembre à mars.

Le nombre de clients renseignés hors les murs, via l'Expert mobile, est également en léger retrait avec 830 actes de renseignements (contre 1 191 en 2022) à permanences égales.

Côté nouveauté, l'équipe s'est vêtue de tee-shirts identitaires permettant ainsi d'être reconnaissable. Non seulement dans les BIT mais aussi lors de réunions ou représentations extérieures comme par exemple lors de l'Eco des Pins, évènement durant lequel nous avons renseigné environ 80 personnes.

### Nouveauté 2023

Devant le succès des magnets illustrés utilisés avec la carte XL de nos bureaux d'accueil, nous avons créé et mis en vente au public des magnets. Vendus à 3€, ils ont eu un véritable succès sur les **250** exemplaires, il n'en reste que 45 !



**19 481 contacts**

20 399 en 2022

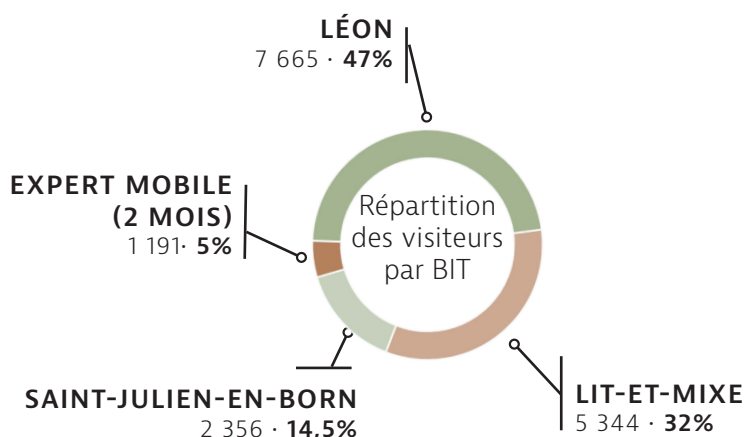
**16 199 visiteurs physiques**

16 077 en 2022 - 16 019 en 2021

**9,8% de visiteurs étrangers**

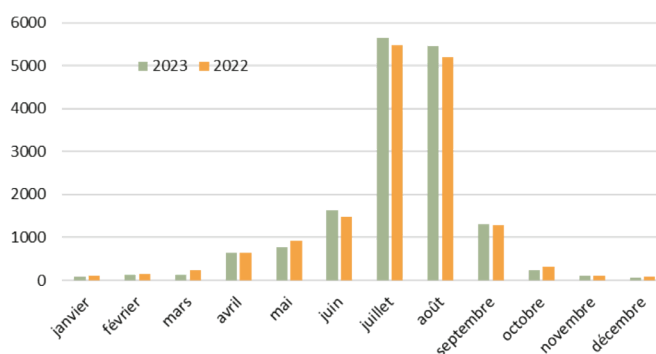
11% en 2022 / 7% en 2021

Nationalités les plus représentées :  
Espagnole 38% - Allemande 29,5% - Hollandaise 12%



Répartition des contacts par canal

Accueil physique (1 contact par famille)	16 199
Accueil téléphonique	2 488
Accueil par mail	310
Demande par chat (Messenger)	484



# >>> LA PROMOTION *de la destination*



## LES ÉDITIONS

Tout au long de l'année, Côte Landes Nature Tourisme prend note de l'ensemble des retours partenaires et visiteurs concernant les éditions précédentes et leurs contenus afin de répondre à leurs attentes. Les éditions papier sont appréciées et attendues. Cependant, nous renforçons chaque saison notre engagement dans une démarche éco-responsable en adaptant la quantité des supports et le choix des canaux de communication.

Les éditions sont imaginées en groupe de travail afin que le visiteur se projette sur une expérience à vivre au gré des singularités du territoire. Les supports sont conçus pour répondre au parcours visiteur et sont éco-responsables dans les choix de fabrication, mise en page et matériaux choisis. Les partenaires externes engagés tels que, imprimeurs, graphistes et rédacteur sont issus du département des Landes ou de la Nouvelle-Aquitaine pour les plus éloignés.

### PLAN DE DIFFUSION DE LA COLLECTION D'ÉDITIONS :

- à l'accueil de nos BIT et expédiée par courrier postal et numérique
- chez les partenaires hébergeurs, restaurateurs, commerçants...
- dans les mairies de notre territoire
- dans les Offices de Tourisme alentours
- lors des événements
- en consultation en ligne ou en téléchargement au format PDF
- distribuée sur les opérations de promotion initiées par Landes Attractivité ou le CRTNA

## *Une collection illustrée*

**LE GUIDE DES HÉBERGEMENTS**, 1 500 exemplaires, édité en décembre 2022.

Il recense toute l'offre de nos partenaires hébergeurs, meublés de tourisme, chambres d'hôtes, insolites, campings et aires naturelles, villages de vacances, hôtels, aires de camping-cars et les agences immobilières pratiquant la location saisonnière.



**MON GUIDE DE CONTIS À LÉON**, 20 000 exemplaires édité en février 2023.

Proposé en deux parties, l'une de séduction et immersive, mettant en valeur toute la diversité du territoire, ses 10 villages et des expériences à vivre et l'autre toute l'offre de nos partenaires comme les activités de loisirs, les incontournables, les lieux de visite, le terroir, les restaurants et les commerces et services.

### LA CARTE TOURISTIQUE ET DES PISTES CYCLABLES

format plié 10 000 exemplaires, éditée fin mars 2023

Pour découvrir à vélo, à pied, et même en voiture le charme des villages littoraux et de l'intérieur. Cette carte dessine le réseau de pistes cyclables et voies vertes incitant nos visiteurs et habitants aux mobilités douces et inclus également la liste des marchés. Elle est déclinée en plans sous-mains pour la dotation gratuite vers nos partenaires.



### MES SORTIES EN CÔTE LANDES NATURE

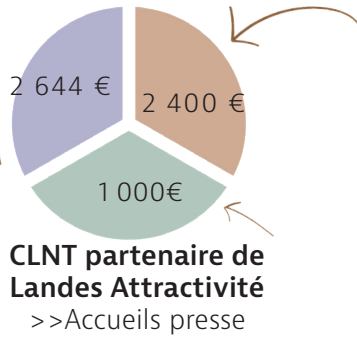
8 000 exemplaires édité en juin 2023.

Toutes les animations des associations locales, comités des fêtes, les randonnées découvertes de l'OT, des clubs de randonnées et de la réserve naturelle du Courant d'Huchet. La liste des marchés saisonniers, nocturnes et les marchés de producteurs de pays.

# ACCUEILS PRESSE ET BLOGUEURS

Un travail collaboratif avec le service presse de Landes Attractivité, permet à Côte Landes Nature de participer à l'accueil de journalistes français ou européens, de blogueurs, ou d'influenceurs sur l'avant et l'après-saison. Une visibilité et un budget partagés entre CLNT, le club littoral ou le collectif Destination Côte Atlantique pour la promotion de notre territoire. Grâce au concours de nos partenaires, il permet au territoire de belles visibilités pour promouvoir la destination.

**CLNT partenaire du club littoral**  
 >> Actions de promotion via le marketing digital



**CLNT partenaire du collectif Destination Côte Atlantique**  
 Actions de promotion auprès des bassins de clientèles, belges, allemands et néerlandais  
 >> Dossiers de presse et accueils presse

## CLNT a co-organisé l'accueil de 7 accueils presse :



### Presse écrite :

- Maison Côté Ouest : Le lifestyle à la landaise, les belles maisons landaises, la déco.
- Campagne et Décoration : les ambiances chaleureuses, ID déco avec matériaux naturels, ID shopping, quelques recettes
- Colombus (Magazine Hollandais) : 6 à 8 pages sur la côte Atlantique d'Arcachon à Biarritz en passant par les Landes
- Version Fémina : Les bonnes adresses, les spots, où manger, où dormir.

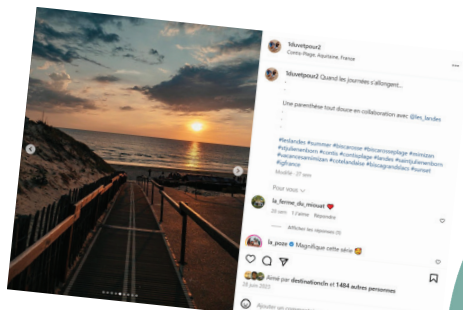


### Reportage télévision : Météo à la carte France 3



### Blog :

- Camille et Amanda >> Couple de blogueurs avec jeunes enfants - Instagram @1duvetpour2
- www.planetadunia.com et www.qtravel.es (web espagnol) : les traditions landaises, les sites, la cuisine du terroir, les beaux spots.



Nous intervenons régulièrement sur France Bleu Gascogne lors de la chronique « Le top 3 des idées de sorties avec les Offices de Tourisme ».

L'occasion de mettre un coup de projecteur sur les attraits touristiques de notre destination et les grands évènements.



# PHOTOS ET VIDÉOS



## PHOTOOTHÈQUE

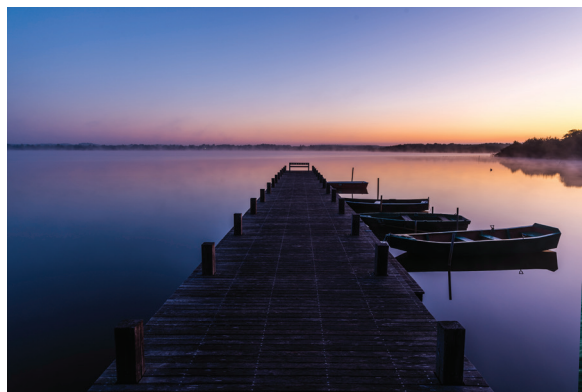
Un travail de Titan ou de fourmi ?

La photothèque de CLNT a été étoffée avec pas moins de 1500 photos réalisées par le photographe professionnel Yohan Espiaube, dont près de **300** photos réalisées lors de l'événement sportif Aventure en Côte Landes Nature.

De quoi alimenter nos éditions, site internet et réseaux sociaux !

Tous ces nouveaux visuels sont répertoriés, tagués, géolocalisés et intégrés à la photothèque. Les plus anciens sont vérifiés et archivés ou supprimés. Ce ne sont pas moins de **8 500** médias haute définition à disposition de CLNT pour la mise en valeur du territoire !

Le logiciel Lightroom nous permet de stocker, gérer, organiser tous nos médias et bientôt de mettre à disposition un accès libre d'une médiathèque pour nos partenaires publics et privés mais aussi la presse.



## DEMANDES DE FONDS PHOTOGRAPHIQUES ET VIDÉOGRAPHIQUES

Dans le cadre de sa politique de mise en valeur du patrimoine local, CLNT a développé, au sein de sa structure, une mission de gestion de la photothèque/vidéothèque, dont l'un des projets consiste à garantir la conservation et une meilleure valorisation des fonds photographiques et vidéographiques du territoire Côte Landes Nature.

CLNT met ainsi à disposition de ses partenaires un ensemble de fonds numériques permettant la promotion du territoire. Ce fonds s'adresse aux professionnels du tourisme partenaires, à qui il apportera une véritable valeur ajoutée avec des visuels de professionnels.

En 2023, nous avons répondu à 4 demandes de fonds photographique et vidéographique soumises à convention :

- Communauté de Communes CLN pour le magazine communautaire et pour les panneaux d'entrée de territoire ;
- Le Greet Hôtel pour son site internet ;
- Le Château Belle Epoque ;
- Le Camping Les Vignes.

### ACTION 2024

*En 2024, simple et rapide ! Une sélection de visuels et vidéos seront téléchargeables directement depuis l'espace pro !  
Service réservé aux partenaires bien sur !*

## >> SITE WEB

Le travail d'actualisation s'effectue tout au long de l'année et au fil de la collecte des informations. Ainsi le site est :

- vérifié et modifié (marchés, surveillance des plages, ...)
- enrichi avec de nouvelles photos suite au reportage photos réalisé sur notre territoire,
- actualisé avec de nouvelles pages expériences (suppression des pages obsolètes),

Le référencement est en constante évolution : des textes et des photos utilisant des mots clés adaptés et pertinents sont insérés afin d'optimiser le référencement naturel (nous ne faisons pas de référencement payant pour le moment). L'espace pro est également régulièrement enrichi et mis à jour.

L'équipe s'est enfin attachée à créer des bannières publicitaires réservées aux partenaires de la campagne 2024 et visibles sur les pages de chaque catégorie.

L'objectif est toujours d'attirer une nouvelle clientèle et de fidéliser nos clients réguliers qui aiment la plage, la nature, le vélo, les balades, les grands espaces, la déconnexion ....

### Le TOP 5 des pages les plus consultées (version fr)



- 1/ Agenda
- 2/ Marchés nocturnes
- 3/ Lac de Léon - plage de Léon
- 4/ Léon
- 5/ Contis plage



Nos principales sources de trafic sont la recherche par mots clés des lieux comme Contis plage, le phare de Contis, le Lac de Léon, Vielle-St-Girons, Léon,...

En grande majorité depuis Google **81,22%** puis par le lien direct **10,61%** et ensuite depuis les sites internet des communes de Léon, Vielle-St-Girons, Lit et St Julien-en-Born ainsi que notre compte Facebook.



Depuis le mois de juin 2023, Google Analytics 4, nouvelle version de l'outil de statistiques web est en place. Une refonte totale, autant dans la façon d'obtenir les informations d'utilisation du site (RGPD...) que dans la mise en page.

Il n'y a pas eu de perte de données à déplorer, en revanche c'est une toute autre réflexion dans l'approche de la connaissance de nos internautes qui sont désormais des utilisateurs et non plus des visiteurs.



### Les stats



**227 624 utilisateurs**

+18,51% par rapport à 2022

**318 854 sessions**

+21,17% par rapport à 2022

**731 792 pages vues**

**Pic de fréquentation :**

**14 juillet avec 2 769 connexions**

Mois le moins fréquenté : novembre

Temps moyen passé sur le site : 1min38



### Qui sont nos internautes ?

Ils viennent de France principalement, mais aussi d'Allemagne et d'Espagne, puis des Pays-Bas et de la Belgique et enfin du Royaume-Uni et de Suisse



Ils consultent notre site à **73,20%** sur leur téléphone.

Le mobile est l'outil privilégié de nos visiteurs avec des gros pics de consultation en été pouvant dépasser les **2 400** connexions par jour le 14 juillet.

### Nouveau en 2024

CLNT propose à ses partenaires l'insertion de bannières publicitaires en tête de rubrique de leur activité.

Abonnement au mois sans engagement !

## >> RÉSEAUX SOCIAUX



### Instagram

5 461 abonnés (+6,97%)  
103 publications  
467 stories

### Le Top 3 des publications

- 1/ Phare de Contis @theogrisey
- 2/ Courant d'Huchet @jubu\_photographie
- 3/ Chemin en forêt @egedanphoto



### Facebook

14 437 abonnés (+4,25%)  
168 publications  
182 stories

- 1/ Vidéo du Courant de Contis (@pandorasboxprod)
- 2/ Ouverture du Phare
- 3/ Vidéo du Phare



### LinkedIn

491 abonnés  
18 publications



Il n'est pas toujours facile de choisir LA photo qui va plaire et déclencher le séjour. Il n'est pas évident non plus de trouver l'info qui va intéresser nos abonnés. Rechercher, voir ce qui se fait, aller sur le terrain... Ça prend du temps !!

**Des contenus immersifs, incitatifs et personnalisés** sont créés tout au long de l'année, afin de faire découvrir ou redécouvrir les atouts de notre territoire, l'objectif étant notamment d'accroître le nombre d'abonnés, d'interactions.

**Le calendrier éditorial**, établi pour Facebook et Instagram, est ensuite ajusté chaque semaine.

Nous avons réalisé en stories :

- Chaque semaine du 12/04 au 14/06, un avant/après en vidéo par le biais d'une ancienne carte postale sur les 10 communes de notre territoire juxtaposée au même endroit. Beaucoup de réactions positives de nos abonnés.
- Tous les mercredis (sauf période du printemps), des Quizz à choix multiples avec en alternance les thématiques autour de l'eau, du patrimoine, la nature et le village.
- Tous les jeudis soirs, une sélection d'animations du week-end à venir avec intégration de liens dans la story.
- Des sondages réguliers pour interroger nos abonnés et stimuler leur engagement.
- Des photos et vidéos en direct du territoire en saison et hors saison pour susciter leur interaction.
- Des reposts de photos et vidéos de nos partenaires et nos abonnés sur le territoire, ainsi que nos publications.

### NOUVEAU

Cette année, nous avons travaillé sur la réalisation de **vidéos scénarisées** :

- Les incontournables : le Phare de Contis, La Réserve Naturelle du Courant d'Huchet à Léon, les bateliers du Courant d'Huchet et le musée des Landes d'Antan à Lit-et-Mixe.
- 1 vidéo sur le service navettes Ville-Plage.
- + les sentiers du PDIPR (à vélo/à pied),
- la vente de magnets dans nos bureaux,
- la promotion des cendriers de plage avec Eco-Mégot.

En fin d'année, nous avons réalisé **4** vidéos sur les produits/objets sur la thématique de Noël (panettone, chocolat, bière de Noël et couronne de porte) soit 1 par semaine jusqu'à Noël en privilégiant nos partenaires labellisés au Tourisme Gourmand.

## >> HOTSPOTS WIFI



2 679 connexions (-36%)

pour 1 267 utilisateurs uniques (-21%)

Lit-et-Mixe	825 connexions
Léon	836 connexions
Saint Julien en Born	763 connexions
Lévignacq	255 connexions

# >>> ANIMATION du territoire

NOUVEAU



## AVENTURE EN CÔTE LANDES NATURE

L'idée de voir CLNT organiser un évènement sportif a germé en 2022 et s'est vu concrétisé en 2023. Les objectifs étaient et restent très clairs :

- créer une animation hors saison
- promouvoir la destination Côte Landes Nature
- fédérer les forces vives du territoire autour d'un projet commun, sportif et inclusif

Dès décembre 2022, CLNT a donc recruté une personne supplémentaire en contrat d'apprentissage pour être aidé et accompagné dans la réalisation d'une mission toute nouvelle. Au fil des réunions d'organisation, le projet s'est dessiné autour d'un raid multisports et d'un défi plutôt dirigé vers les familles sur le site sportif de Vielle Saint Girons.

### LE DÉFI FAMILLE

En partenariat avec le CDOS (Comité Départemental Olympique et sportif), ASPT (Aquitaine Sport Pour Tous) et le soutien des associations locales, ce village Olympique a permis de faire découvrir et de s'amuser autour de disciplines comme le surf, le basket, la boxe, la pétanque ou encore le lancer de bétet.

### LE RAID MULTISPORTS

Une compétition multisports chronométrée par équipe, enchaînant plusieurs disciplines sportives : course à pied, VTT, canoë et quelques épreuves surprises...

Pour cette 1ère édition, le Raid a traversé les communes de Vielle-Saint-Girons, Linxe, Saint-Michel-Escalus et Léon.

Le raid n'aurait pas vu le jour sans l'aide des bénévoles de l'association Coud'agiles de Castets, experts en matière d'organisation évènement sportif.



**130** participants sur le Défi

**168** concurrents sur le RAID

**2** équipes Handi et **1** Sport adapté



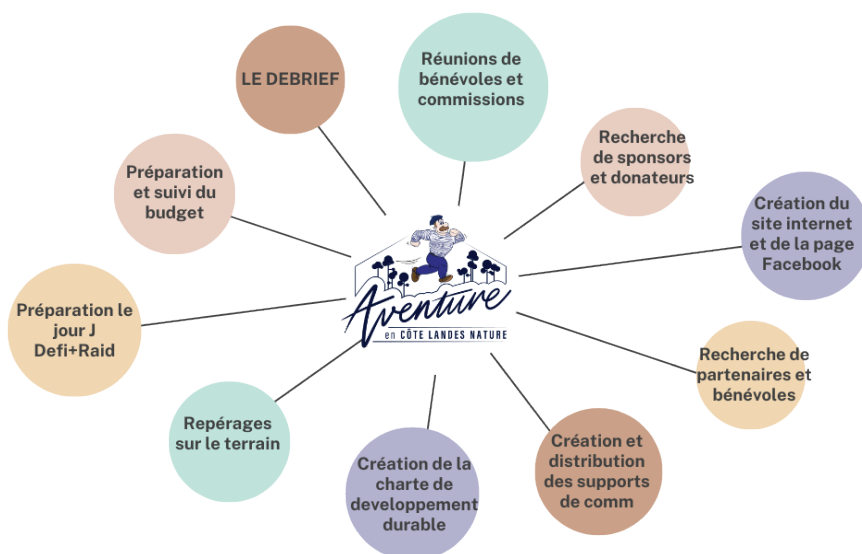
**8** associations locales participantes

**130** bénévoles



**16** sponsors et partenaires financiers

1 site internet dédié [www.aventureencotelandesnature.fr](http://www.aventureencotelandesnature.fr)  
1 page Facebook [AventureenCoteLandesNature](https://www.facebook.com/AventureenCoteLandesNature)



### LE BUDGET

DÉPENSES	33 521 €
charges à caractère général	12 776 €
charges de personnel	20 745 €
RECETTES	39 380 €
produits services	9 880 €
subventions exploitation	9 500 €
produits exceptionnels (Subvention CLN)	20 000 €
EXCÉDENT	5 859 €
Valorisation dons et lots partenaires	1 124 €
Valorisation sponsoring Intersport	1 500 €



# RANDONNÉES COMMENTÉES

Plus de **80** personnes ont été accueillies lors de ces balades menées par Bénédicte et Sandrine. Une deuxième année d'existence réussie (et sans interdiction d'accéder à la forêt), seul le mauvais temps nous a contraint à annuler une sortie.

Vacanciers et locaux découvrent ainsi notre environnement, la forêt, les villages traversés et leur histoire le long des chemins balisés par le Conseil Départemental.

Une sensibilisation sur le milieu dunaire s'est ajoutée à la programmation avec la découverte des plantes de la dune et de la laisse de mer. **17** personnes étaient présentes sous un soleil de plomb.



**5 randonnées**  
**100 adultes**  
**26 enfants**

Sorties gratuites et limitées à 20 personnes



## GREETERS

Une quinzaine de personnes guidées à Lévignacq et Linxe par nos ambassadeurs de territoire Marynette et Pierre. Sorties gratuites et limitées à 6 personnes.

# GESTION DES ANIMATIONS

Depuis 2021, l'Office de Tourisme contribue à l'animation des communes de CLN en co-finançant des événements tout au long de l'année. Les communes souhaitant bénéficier de ce dispositif peuvent, par l'intermédiaire d'un référent mairie, en faire la demande auprès de l'Office de Tourisme. Pour que la demande soit validée, le groupe ou prestataire choisi pour animer l'événement doit justifier de sa domiciliation dans les Landes.

Les 10 communes ont bénéficié de ce financement. **42** animations ont été réalisées pour plus de **24 000€**. Balades en calèches, concerts, animations bandas, spectacles de magie ont été financés par CLNT. La participation de l'Office de Tourisme est à chaque fois signalée par un support et un visuel réalisés pour l'occasion.



Les parcours Terra Aventura créés à partir de 2011 dans le département de la Creuse, se sont développés dans tous les départements de la Nouvelle Aquitaine.

CLNT se lance dans l'aventure en 2019 en créant un circuit à Lévignacq « Merci Bécut ! » et à Taller « Mignon des Sources ». Le succès est immédiat et les joueurs ravis, en 2021 vient se rajouter le circuit à vélo de Linxe « La mayade des gens z'heureux ».

Depuis l'engouement ne faiblit pas et les 3 circuits enregistrent cette année encore une augmentation de leur fréquentation.

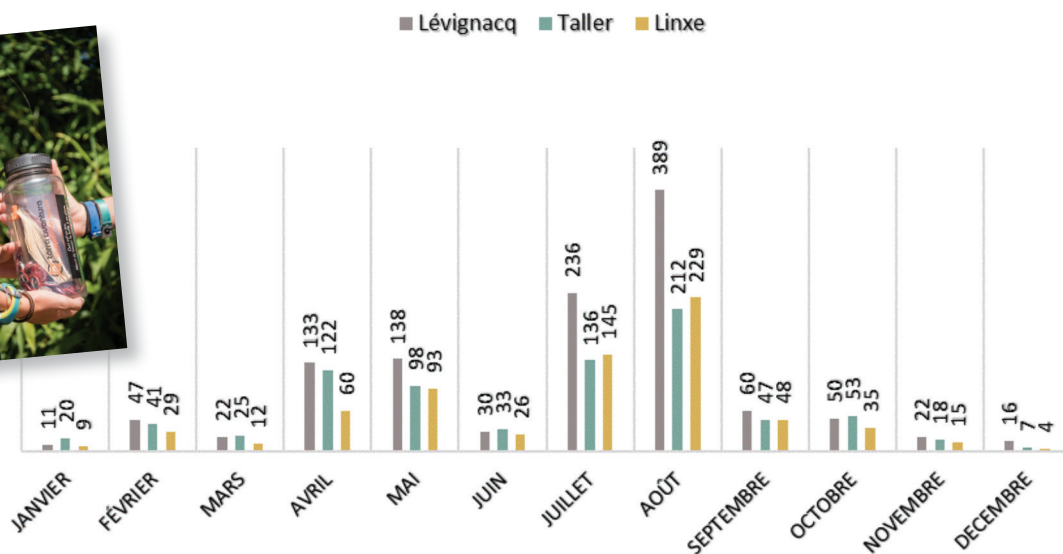
Les circuits sont ouverts toute l'année. On observe ainsi du passage chaque mois et surtout durant les vacances scolaires, le public étant en très grande majorité familial (64% de familles avec enfants).

Cette année, on constate, pour les circuits de Linxe et Taller, une très forte hausse de fréquentation, il faut cependant la tempérer car c'est notamment dû au fait que les 2 circuits avaient été longtemps fermés en 2022 à cause des interdictions de circulation en forêt. Le circuit de Lévignacq, qui avait été l'un des rares à rester ouvert en 2022, et avait donc été beaucoup plus visité, a réussi à maintenir le même niveau de fréquentation de l'année dernière.

L'Office de Tourisme assure un travail de suivi et de maintenance tout au long de l'année sur les 3 circuits. Réapprovisionnement de poiz, présence de la plaque de QR code ... Tout doit être en place pour les terr'aventuriers.



**2 671 découvertes** (1 991 en 2022)  
**10 684 joueurs** (7 964 en 2022)



## PROFIL DES TÈRR'AVENTURIERS\*

- 75 % des joueurs sont Néo-Aquitains
- 3% des joueurs sont landais.
- 64 % pratiquent Terra Aventura en Famille avec 2,2 adultes et 1,8 enfants
- 18% en couple
- 48% ont entre 35 et 44 ans
- 53% entre 6 et 11 ans



## COÛT DES TÈRR'AVENTURA

- Création d'un circuit = 2 100€ à 3 300€
- Entretien des circuits = **1 975€** dont maintenance annuelle des 3 circuits = **840€** et achat de matériel et Poiz = **1 135€**



**98% ont jugé l'expérience satisfaisante**  
**dont 72% très satisfaisante**

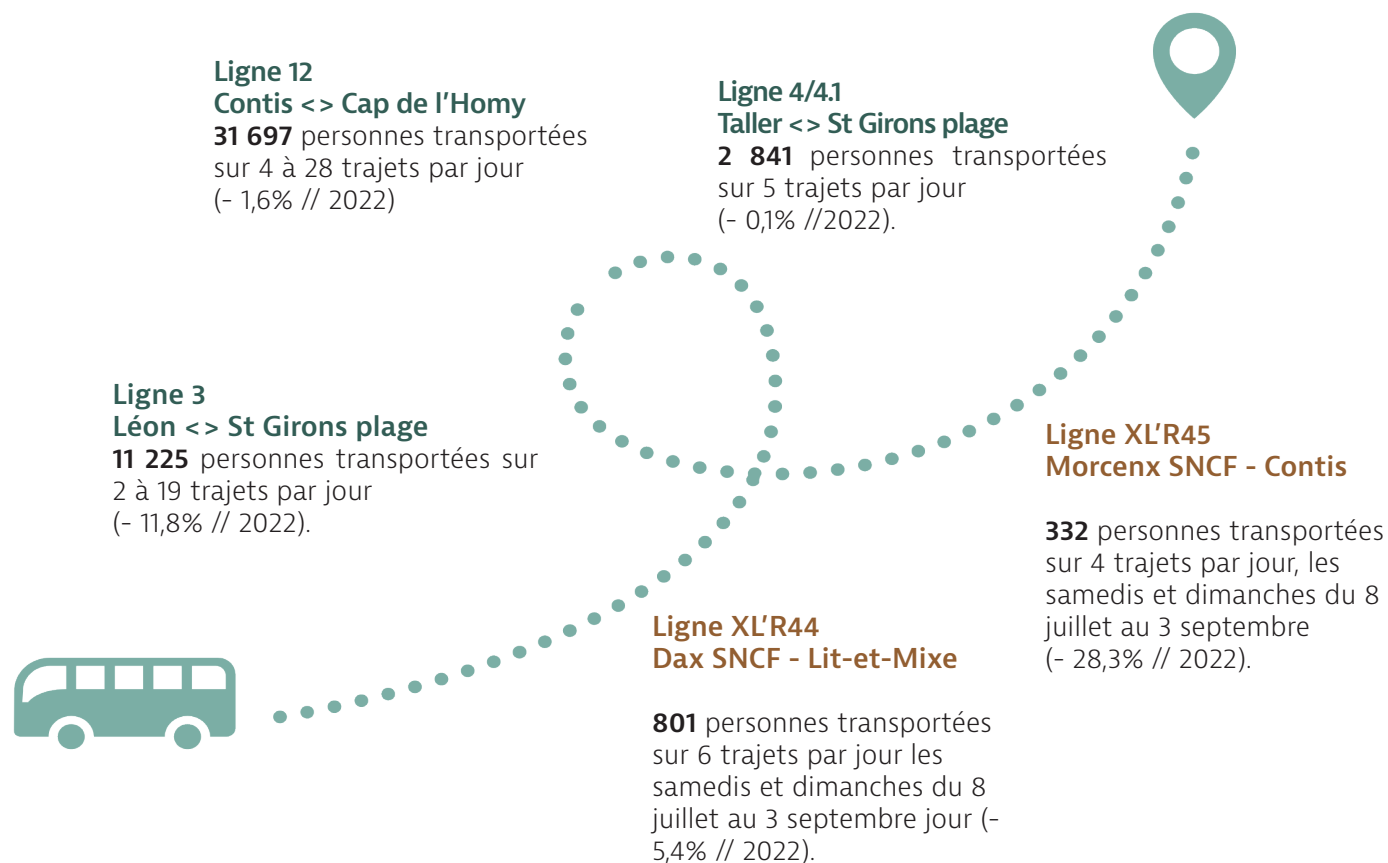
\*Source : Observatoire du CRT Nouvelle-Aquitaine Bilan 2023 & Enquête clientèle 2022

# >>> LA MOBILITÉ



## NAVETTES

Depuis 2013, un service de navettes estivales est proposé gratuitement en direction de nos plages. Il est financé aujourd'hui par la Communauté de communes par le biais de la taxe de séjour. L'Office de Tourisme est associé pour son expertise et ses conseils au service mobilité de Côte Landes Nature et au prestataire Trans-Landes. Notre territoire conforte son engagement en faveur de l'éco-mobilité.



**45 763** personnes ont été transportées sur les Navettes Ville-Plage Côte Landes Nature, tous les jours du 26 juin au 3 septembre 2023

### Les Nouveautés 2023

Pour toutes les lignes :

- Modification du règlement intérieur, les enfants de moins de 12 ans doivent être accompagnés d'un adulte.

Ligne 12 :

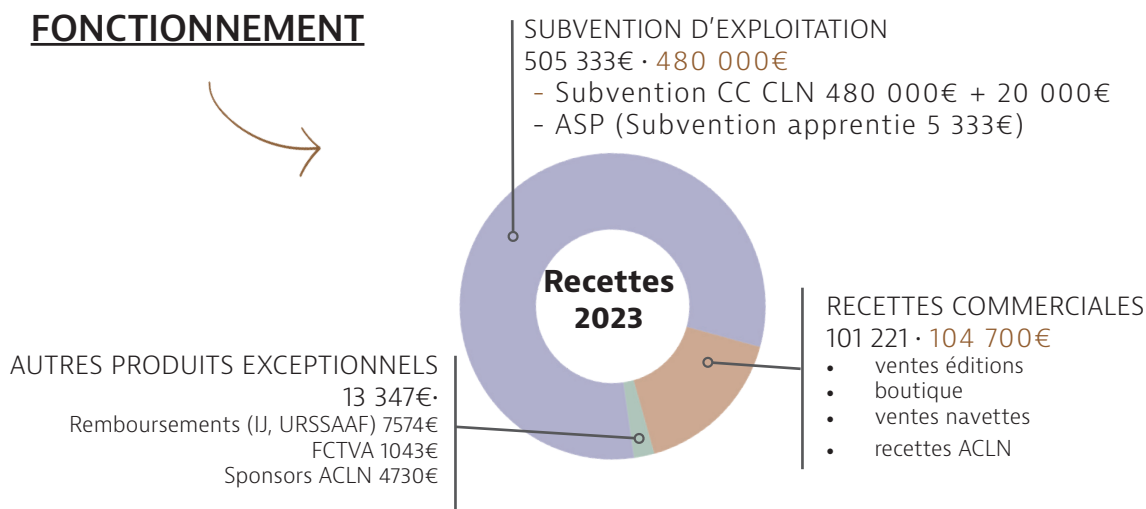
- Haute saison (15/07 au 18/08) : création d'un circuit à 15h20 dans chaque sens

Ligne 4 :

- De Taller à Saint-Girons Plage : création d'un circuit le soir à 18h35

# >>> LES FINANCES *et la taxe de séjour*

## FONCTIONNEMENT



Réalisé · Budgétisé

Le budget primitif 2023 a été établi en prenant en compte l'organisation d'un évènement sportif et l'embauche d'une apprentie.

### SECTION DE FONCTIONNEMENT

Les recettes de CLNT proviennent principalement de la subvention de l'EPCI de rattachement : 480.000€ correspondent quasiment aux charges de personnel ; 20.000€ supplémentaires ont été attribués pour l'organisation de l'évènement Aventure en Côte Landes Nature (ACLN).

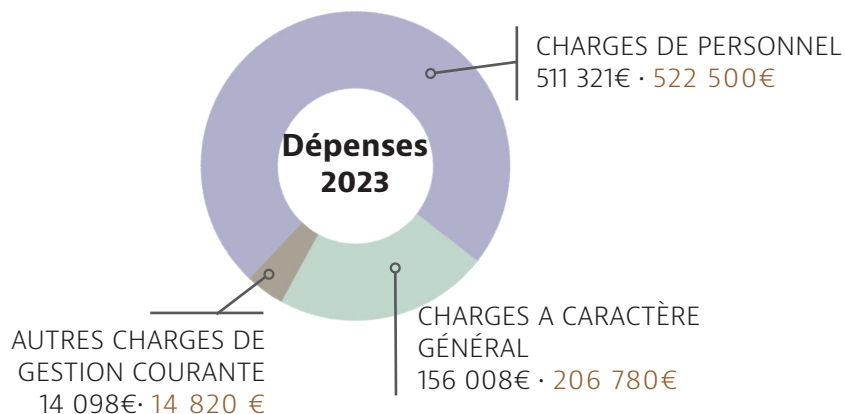
Les recettes commerciales sont composées des ventes publicitaires (encarts sur éditions, pub navettes) et de la boutique (cartes sentiers pédestres et magnets illustrés).

A noter en produits exceptionnels, les partenariats "sponsors" pour ACLN.

Les dépenses de fonctionnement sont constituées principalement par les charges de personnel. Le budget des charges à caractère général a été consommé à 75% par rapport au prévisionnel.

### SECTION INVESTISSEMENT

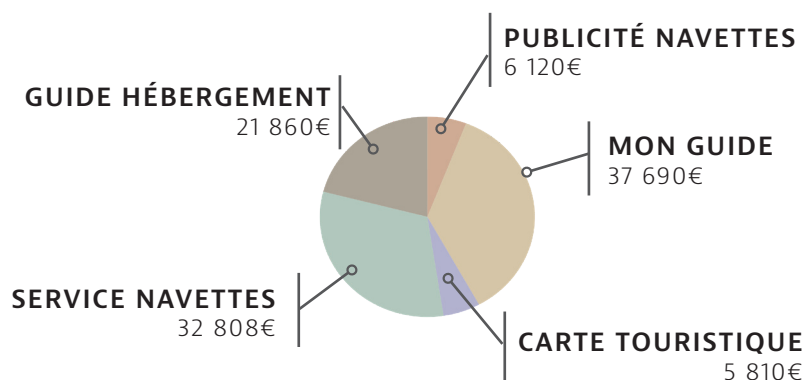
Les seuls investissements réalisés en 2023 correspondent à l'achat de matériel bureautique et informatique.



## INVESTISSEMENT

Dépenses d'investissement : 7 684€ · 354 446€

### PARTENARIATS CAMPAGNE 2023 (septembre 2022 à juillet 2023)



NB : Le rapport d'activité de l'année N étant réalisé dès le mois de janvier de N+1, les informations ci-dessus sont soumises à la validation de notre compte de gestion par notre agent comptable, le percepteur de Castets.



# TAXE DE SÉJOUR

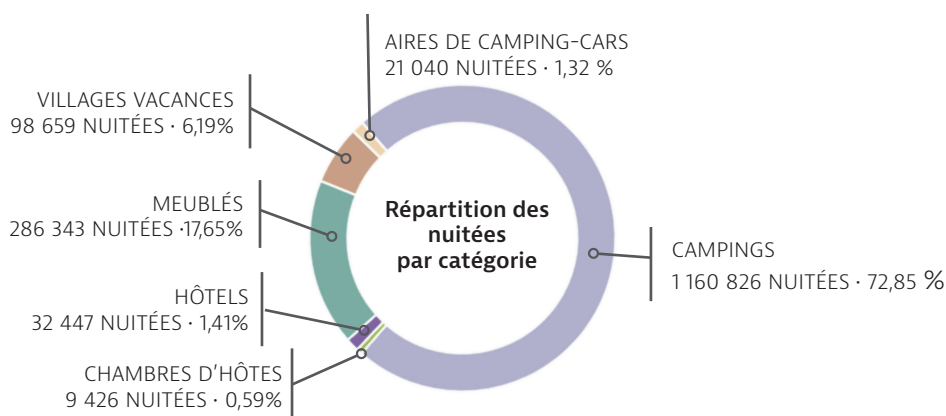
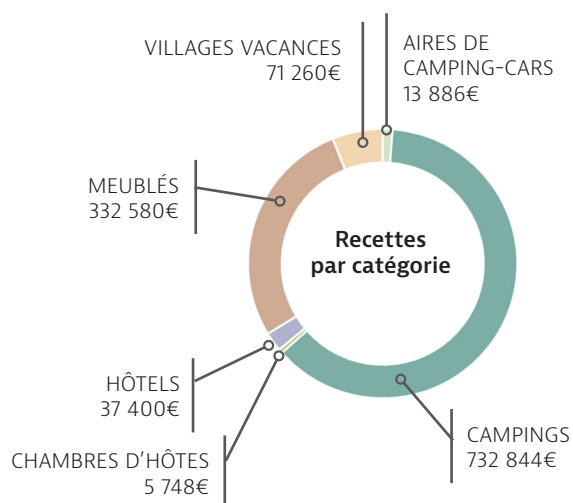
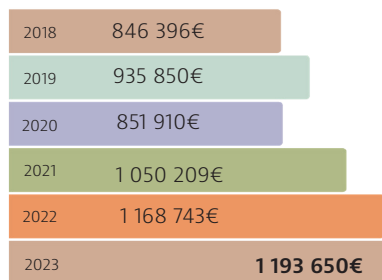
L'évolution positive de la taxe de séjour depuis 2021 se confirme. Elle est en concordance avec la courbe départementale et peut s'expliquer par la hausse du nombre de lits, des tarifs de la taxe de séjour et de la fréquentation en hausse post covid.

**1 193 650€**  
de taxe de séjour  
+11% //2021

**1 608 741**  
nuitées (+18 ans)  
+19% //2021

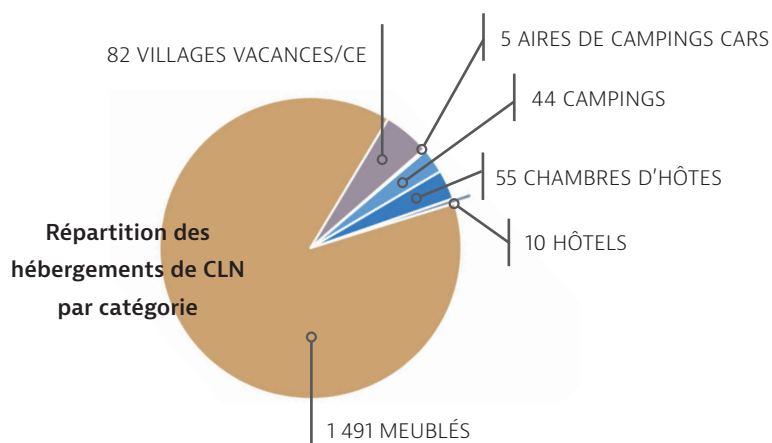


## Évolution des recettes



## ZOOM SUR LES PLATEFORMES DE RÉSERVATION

Elles sont de plus en plus présentes dans le paysage touristique. Sur Côte Landes Nature, AirBnB est la plateforme qui reverse le plus de taxe de séjour avec **190 360€** loin devant Abritel (27 230€).



Si le nombre de meublés est en augmentation, les 44 campings répartis sur le territoire totalisent **72%** de lits marchands, **1 160 826** nuitées et **62%** de taxe de séjour.

# LA RETROSPECTIVE *en images*





# POUR FINIR *et repartir ...*



**Nous annonçons une année 2023  
pétillante et studieuse...  
et ce fut le cas !!**

- Le 1er juin, Côte Landes Nature Tourisme a célébré ses 10 ans au Château Belle Epoque à Linxe, en présence d'élus et de socio-professionnels. Cet anniversaire était l'occasion d'échanger sur les enjeux et l'évolution du tourisme.
- Le 5 juillet, le travail qualitatif et continu de l'équipe a été sacré avec le renouvellement de la marque qualité tourisme (95,98% des critères validés !)
- Le 7 octobre, l'Office de Tourisme s'est lancé dans une sacrée aventure en organisant un événement sportif : Aventure en Côte Landes Nature a réuni quelques 200 participants autour d'un raid multisports et d'un défi sportif en collaboration avec de nombreux bénévoles et des associations locales.

Durant tout le 1er semestre, CLNT a coordonné la première phase de la stratégie de développement touristique initiée par la Communauté de communes et menée par le cabinet Emotio Tourisme.

## PERSPECTIVES 2024

Côte Landes Nature Tourisme souhaite renforcer sa position d'acteur au service du développement économique et harmonieux du territoire.

- De nouveaux services seront proposés aux partenaires : bannières web, information de leurs saisonniers ;
- Des rendez-vous réguliers seront proposés autour de thématiques identifiées (P'tits Dej de CLNT) ;
- Des ateliers d'intelligence collective permettant de développer une offre nouvelle autour d'un positionnement commun.

D'autre part, l'Office de Tourisme s'engage aux côtés de la Communauté de communes Côte Landes Nature, de ses homologues de Mimizan, Bisca Grands lacs, et du Pays Landes Nature Côte d'Argent, dans un appel à projet régional ACTT visant à accompagner les territoires et les partenaires privés et publics vers un tourisme responsable.





## Office de Tourisme communautaire

201 route des Lacs  
40170 Saint Julien en Born  
05 58 42 89 80  
[contact@cotelandesnaturetourisme.com](mailto:contact@cotelandesnaturetourisme.com)

[www.cotelandesnaturetourisme.com](http://www.cotelandesnaturetourisme.com)

*Retrouvez-nous sur*



#destinationcln